

UZAMSAL İLİŞKİLER

Yer, Yön ve Hareket Belirtme

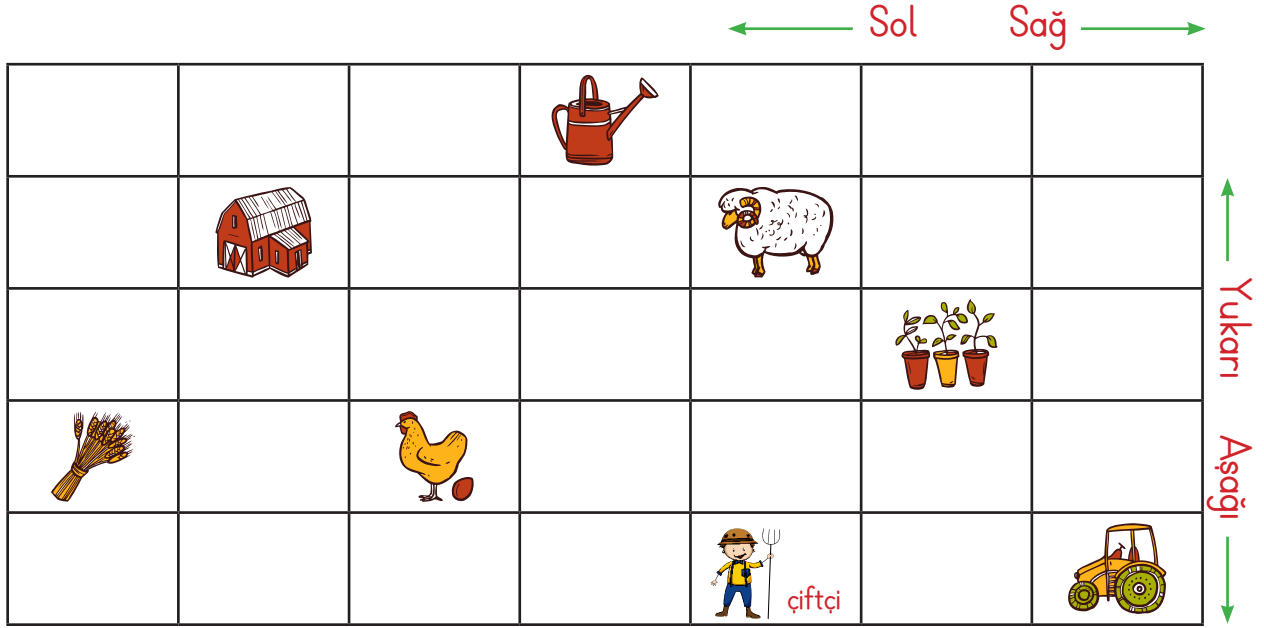
Bir nesnenin bir doğru boyunca bulunduğu yerini bulurken sağa, sola, yukarı ve aşağı gibi yönlerle istenilen birim kadar hareket ettirebiliriz. Nesnenin bulunduğu konuma göre sağında – solunda, altında – üstünde veya yukarısında– aşağısında bulunan nesneleri söyleyebiliriz.



Yukarıdaki görsele göre verilen ifadeleri örnekteki gibi cevaplayalım.

- ★ Cem, Ali'nin **sağında**dır.
- ★ Ördek Ali'nindır.
- ★ Kırmızı çatılı evin sağında ve vardır.
- ★ Cem'in sağında vardır.
- ★ Merdivenli evin solundaki insanlar ve'dir.
- ★ Ali'nin aşağısında, ve vardır.
- ★ Cem'in yukarısında, ve vardır.
- ★ Çam ağacının solunda vardır.
- ★ Ördeğin sağında ve vardır.

ETKİNLİK



- 1) Yukarıdaki görselde çiftçi dikdörtgenler içinde bulunan varlıklara ulaşmak için sağa, sola, yukarı, aşağı hareket edecektir. Çiftçinin karelerde varlıklara ulaşması için yardım edin. (Çiftçi birkaç farklı yoldan gidebilir.)

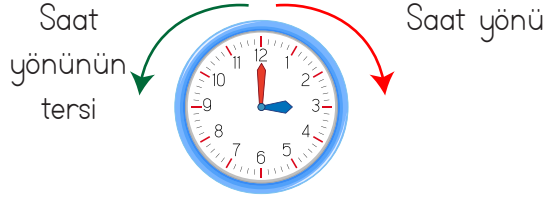
Çiftçinin ulaşmak istediği varlıkları örnekteki gibi yazınız.

1 birim sağa gidince, 2 birim yukarı.	
.....	
.....	
.....	
.....	
.....	
.....	

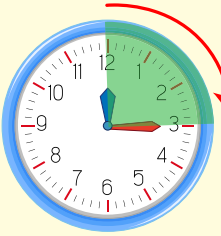
UZAMSAL İLİŞKİLER

Yer, Yön ve Hareket Belirtme

Nesnelerde dönme hareketinin yönü saat yönünde ya da saat yönünü tersinde olabilir.

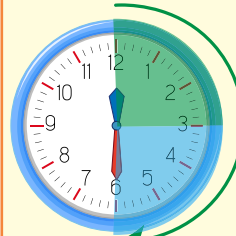


Saat Yönünde Çeyrek Dönüş



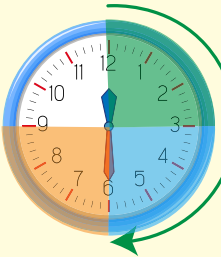
Yeşil ile gösterilen alan çeyrek tur dönüş olarak adlandırılır.

Saat Yönünde 2 Çeyrek (Yarım) Dönüş

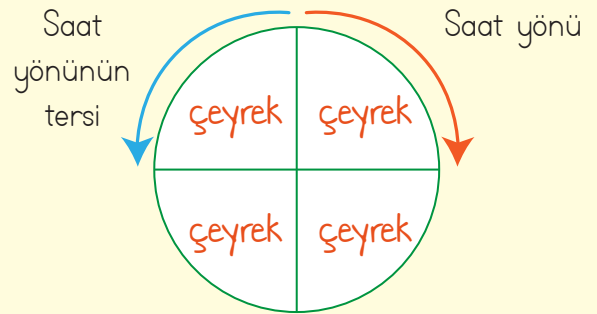


Yeşil ve mavi ile gösterilen alan yarım tur dönüş olarak adlandırılır.

Saat Yönünde 3 Çeyrek Dönüş

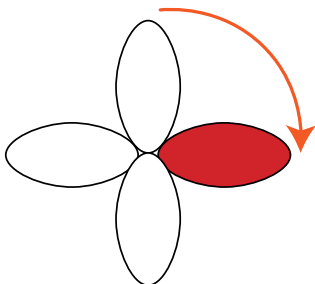


Yeşil, mavi ve turuncu ile gösterilen alan 3 çeyrek tur dönüş olarak adlandırılır.

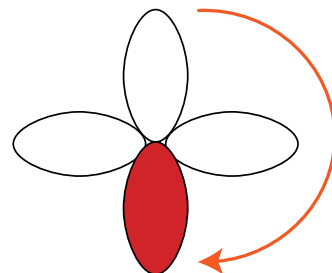


Verilen ifadelere göre hangi resime denk geleceğimizi bulup yanındaki kutucuğu boyayalım.

Saat yönünde çeyrek tur dönüş yapınca aşağıdaki şekilde boyama yaparız.

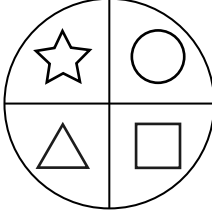


Saat yönünde yarım tur dönüş yapınca aşağıdaki şekilde boyama yaparız.



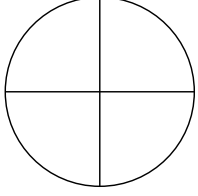
ETKİNLİK

1)

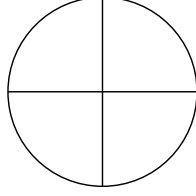


Yandaki çemberin üzerinde geometrik şekiller verilmiştir. Bu çemberi istenilen yönle çevirelim. Çemberin içindeki şekilleri bu dönüşlere göre yeniden çizin.

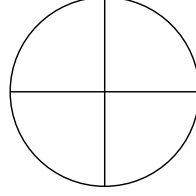
Saat yönünde;



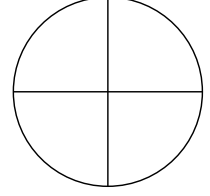
çeyrek tur dönüş



yarım tur dönüş

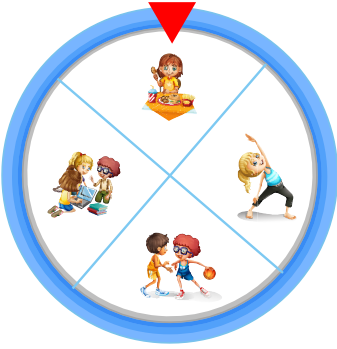


3 çeyrek tur dönüş



Tam tur dönüş

2)



Yandaki görselde yarım tur dönüş yaptığımızda kırmızı okla gösterilen yere hangi görsel gelir? İşaretleyiniz.



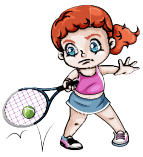
3) Aşağıda verilen görselde Tuncay'a göre dönüşler yapıldığında Tuncay'ın göreceği arkadaşları eşleştirelim.



Sinem

Tuncay, saat yönünün tersi-
ne yarım tur döndüğünde

Sinem'i
görür.



Buse



Tuncay



Emrah

Tuncay, saat yönünde üç
çeyrek tur döndüğünde

Buse'yi
görür.



Merve

Tuncay, saat yönünde çeyrek
tur döndüğünde

Emrah'i
görür.